

**CONCOURS DIRECT D'ENTREE AU CAFOP (INSTITUTEUR ADJOINT)**  
**SESSION 2017****Durée : 1 h**  
**Coefficient : 2****CULTURE GENERALE***Cette épreuve comporte deux pages (02) numérotées 1/2 et 2/2.***I- ARTS – CULTURE – SPORT**

- 1) Qui détient le record du monde au 100 m ?
- 2) Voici la liste des merveilles du monde ; mets une croix dans la case qui convient

Les Merveilles du Monde	Les anciennes Merveilles	Les nouvelles Merveilles
La Statue du Christ Rédempteur		
Le Phare d'Alexandrie		
La Grande Muraille de Chine		
Le Colosse de Rhodes		

- 3) Nomme trois Institutions de la République de Côte d'Ivoire et leur président.

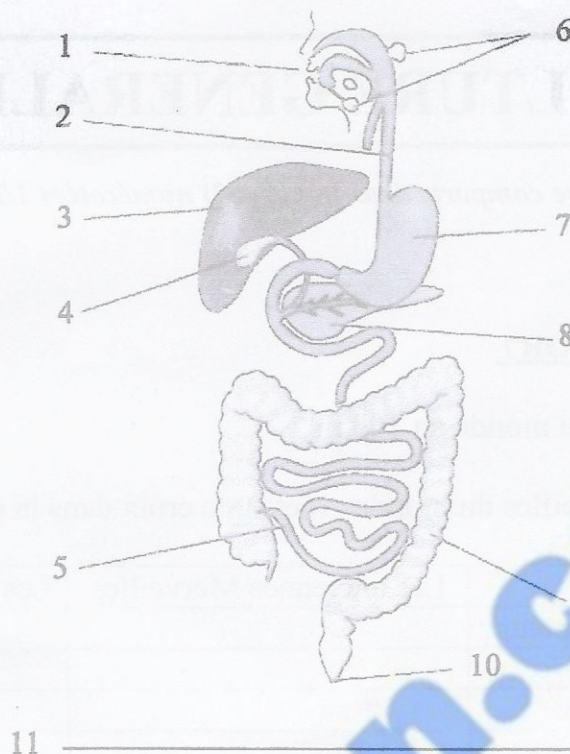
**II- LITTERATURE**

- 1) Ecris correctement les mots entre parenthèses:
  - Les oisillons sont (devenir) grands.
  - Trois jeunes filles et deux garçonnetts se sont (blesser).
- 2) Analyse logique de la phrase suivante :  
« Cette école qui ne touchait en fait qu'une minorité, avait un caractère utilitaire ».
- 3) Ecris vrai ou faux devant chaque réponse :  
En littérature, une nouvelle est :
  - Un court récit ☒
  - Un très long roman ☐
  - Une œuvre qui vient de paraître. ☐



## -SCIENCES

- 1) Annote le schéma ci-dessous en associant chaque organe au numéro correspondant.



- 2) Qu'appelle-t-on plante autotrophe ?
- 3) Indique le rôle des dents suivantes :
- Les incisives :
  - Les canines :
  - Les molaires :

## IV-HISTOIRE

- 1) Complète le tableau suivant :

Année	Nombre de jours
Civile	365
Bissextile	366
Astronomique	.....

- 2) Voici une liste de peuples de Côte d'Ivoire : Attié – Gagou – Baoulé – Bakwé – Nzima – Lobi – Krobou.
- a) Lesquels sont appelés peuples lagunaires ?
- b) Quelles sont leurs activités principales ?

## VI-GEOGRAPHIE

- 1) Voici des villes de Côte d'Ivoire : Bingerville – Bouaké – Daloa – Ferkessédougou – Dimbokro – Yamoussoukro – Anyama.  
Relève celles qui sont traversées par le chemin de fer.
- 2) Enumère les fleuves de la Côte d'Ivoire d'Est en Ouest.



## CORRECTION IO 2003 CULTURE GENERALE

### I – ARTS – CULTURE – SPORTS

- 1) L'instrument qui a rendu célèbre :  
Mory Kanté : La Kora  
Marcellin Yacé : Le Piano  
Paco Séry : La batterie  
Zadi Zahourou : LE Dodo  
Wedji Paul (Ped) : La guitare
- 2) La drummolgie : L'étude du son des Tam-Tam et du message qui en découle. L'auteur est : Niangoran BOUA
- 3) Les grandes familles d'activités que comporte l'athlétisme : Courses, saut, Lancer.

### II – LITTÉRATURE

- 1) Il s'agit de Maurice Bandama
- 2) Les adjectifs qualificatifs des noms suivants :  
Siècle .....Centenaire  
Santé .....Sanitaire  
Mois .....mensuel  
Semaine .....Hebdomadaire
- 3) Les auteurs des œuvres suivantes :  
Les misérables : Victor Hugo  
Les lettres Personnes : Montesquieu  
Silence on développe : Jean-Marie Adiaffi  
Lezou Marie : Regiona Yaou

### III – SCIENCES

- 1) Les quatre possibilités de se protéger du SIDA :  
- L'Abstinence -La Fidélité -Le port du préservatif -Non utilisation des objets tranchants déjà utilisés.
- 2) Le vaccin correspondant  
- La Rage : Antirabique  
- La fièvre Jaune : Anti-Amaril
- 3) La photosynthèse :  
Processus de la fabrication de matière organique chez les plantes vertes utilisant la lumière solaire comme source d'énergie .

### IV – HISTOIRE

- 1) Les quatre périodes de l'histoire  
- Préhistoire -Histoire -Présent -Futur
- 2) Il s'agit du par de Taï situé au Sud-ouest de la Côte d'Ivoire.

### V – GEOGRAPHIE

- 1) Les pays correspondants aux barrages suivants :  
Le barrage d'Assouan : Egypte  
Le barrage d'Edéa : Cameroun
- 2) Les deux plus petits fleuves de Côte d'Ivoire et leur longueur :  
Sassandra : 600 km Cavally : 700 km

---

CONCOURS DIRECT D'ENTREE AU CAFOP \* INSTITUTEUR ORDINAIRE (I.O)  
SESSION 2002

## CULTURE GENERALE

Durée : 1 h 30 Coef. : 3

### I- ART - CULTURE - SPORTS

- 1) - Donnez, théoriquement, la composition des couleurs suivantes : vert; violet; orangé; indigo.
- 2) - Pour chacun des noms ci-dessus, précisez le sport pratiqué et la nationalité de l'athlète : Jeannine Longo; Cyril Domoraud; Evander Holyfield; Watson Scott.

### II- LITTERATURE

Quels sont les auteurs des oeuvres suivantes ?

- *L et range destin de Wangrin*
- *La bible et le fusil*
- *Voltaire*
- *Ah les femmes*

### III-SCIENCES

- 1) Donnez la formule chimique des hydrocarbures suivants : acétylène, le méthane, l'éthane, le propane
- 2) Une résistance de valeur  $10\ \Omega$  est soumise à une tension  $U = 120\text{ V}$ . Quelle est l'intensité du courant qui la traverse ?

### IV-HISTOIRE

Faites correspondre les empires Songhaï, Sosso, Mali, Ghana, aux périodes suivantes

- 790 -1076 :
- 1200-1235 :
- 1235-1400 :
- 1400 - 1591 :

### V-GEOGRAPHIE

Voici les noms de quatre villes de Côte d'Ivoire. Dans quelle région administrative se trouve chacune d'elles ?

- 1) - Doropo
- 2) - Prikro
- 3) -Adiaké
- 4) -Zoukougbeu



**CORRECTION IO 2002**  
**CULTURE GENERALE**

**I – ARTS – CULTURE – SPORTS**

1) La composition des couleurs :

- Vert = jaune + bleu
- Violet = bleu + rouge
- Orange = Rouge + jaune
- Indigo = violet + bleu

2) Le nom – son sport – sa nationalité :

- Jeannine Longo – Cyclisme – Française
- Cyril Domoraud – football – Ivoirienne
- Evander Holyfield – Boxeur – (USA Amérique)
- Watson Scott – Anglais

**II – LITTÉRATURE**

Les Auteurs et les œuvres

- L'étrange destin de Wangrin : Amadou HAMPATE Ba
- La Bible et fusil : Maurice BANDAMA
- Voltaïque : Ousmane SEMBENE
- Ah les femmes : Isaïe BITON COULIBALY

**III – SCIENCES**

1) Les formules chimiques :

- L'acétylène :  $C_2H_2$  -Le méthane :  $CH_4$  -L'éthane :  $C_2H_6$  -Le propane :  $C_3H_8$

2) L'intensité du courant :

$$U = RI \quad I = U/R$$

$$AN : I = 120/10 = 12A$$

**IV – HISTOIRE**

Faire correspondre :

- \* 790 – 1076 : Ghana \* 1200 – 1235 : Sosso \* 1235 – 1400 : Mali
- \* 1400 – 1591 : Songhaï

**V – GEOGRAPHIE**

La région des différentes villes de la Côte d'Ivoire :

- 1°) Doropo = Région du Zanzan
- 2°) Prikro = Région du N'Zi-Comoé
- 3°) Adiaké = Région du Sud Comoé
- 4°) Zoukougbeu = Région du Haut Sassandra

**CONCOURS DIRECT D'ENTREE AU CAFOP \* INSTITUTEUR ORDINAIRE (I.O)  
SESSION 2003**

**CULTURE GENERALE**

Durée : 1 h 30 Coef. : 3

*Cette épreuve ne comporte qu'une seule page*

**ARTS - CULTURE - SPORTS**

- 1- Quel instrument de musique a rendu célèbre chacun des artistes suivants : MORY KANTE ; MARCELIN YACE ; PACO SERY ; ZADI ZAHOUROU ; WEDJI PAUL (Ped)
- 2- Qu'est-ce que la drummologie ? qui est l'auteur ?
- 3- Citez les trois grandes familles d'activités que comporte l'athlétisme.

**II- LITTERATURE**

- 1- Grand prix littéraire d'Afrique noire, il est aussi maire d'une commune de Côte d'Ivoire. De qui s'agit-il ?
- 2- Donnez les adjectifs qualificatifs des noms suivants : siècle, santé, mois et semaine
- 3- Trouvez les auteurs des œuvres suivantes : *les Misérables* ; *les Lettres Persanes* ; *Silence on développe* ; *Lezou Marie*.

**III- SCIENCES**

- 1- Citez quatre possibilités de se protéger du SIDA.
- 2- Donnez le vaccin correspondant aux maladies suivantes : la rage et la fièvre jaune.
- 3- Qu'est ce que la photosynthèse ?

**IV- HISTOIRE**

- 1- Les historiens français ont l'habitude de diviser l'histoire en quatre périodes. Enumérez les !
- 2- Une réserve forestière ivoirienne a été désignée patrimoine mondial à la conférence sur l'environnement à RIO. Nommez et localisez-la.

**V- GEOGRAPHIE**

- 1- Dans quel pays trouve t-on les barrages hydroélectriques suivants :
  - le barrage d'Assouan
  - le barrage d'Edéa ?
- 2- Citez les deux plus petits fleuves de Côte d'Ivoire. Donnez leur longueur respective.



## CORRECTION IO 2004 CULTURE GENERALE

### I – ARTS – CULTURE – SPORTS

- 1) On appelle couleurs primaires les couleurs dont le mélange 2 à 2 permet d'obtenir les couleurs secondaires : le Jaune – le rouge et le bleu
- 2) Les créateurs des courants culturels suivants :
  - Kiyi M'Bock WEREWE LIKING
  - Didiga Zady Zaourou
  - Mono Théâtre IGNACE SALOMON
  - Griotique NIANGORAN PORQUET
- 3) CIO : Comité International Olympique. Les prochains jeux se dérouleront en Angleterre en 2008.

### II – LITTÉRATURE

- 1) La figure de style utilisée dans cette phrase est : L'hyperbole
- 2) Nom : WOLE SOYINKA  
Pays : NIGERIA  
Année de décoration : 08 Décembre 1986

### III – SCIENCES

- 1) ADN : Acide Désoxyribonucléique  
ARN : Acide Ribonucléique  
ATP : Acide Triphosphate  
AMP : Acide Monosphosphate
- 2) Une plante autotrophe : une plante capable qui se développe à partir des seuls éléments minéraux.  
Une plante hétérotrophe : Est une plante qui se nourrit de substances organiques pour se développer.

### IV – HISTOIRE

- 1) Les deux états sont : Le Mali et le Niger. Ces deux pays sont au Nord de la Côte d'Ivoire.
- 2) - 1893 : La Côte d'Ivoire devient Colonie Française  
- 1914 : Le début de la 1<sup>ère</sup> guerre mondiale  
- 1939 début de la deuxième guerre mondiale  
- 11 Septembre 2001 : destruction des Tours jumelles de New York.

### IV – GEOGRAPHIE

- 1) Les deux formes sous lesquelles peut se présenter l'embouchure d'un fleuve sont :
  - La terrasse
  - le Delta
- 2) Définition : OUED, OASIS
  - OUED : Cours d'eau temporaire dans les régions désertique
  - OASIS : Touffe d'herbes qui pousse dans le désert.

**CONCOURS DIRECT D'ENTREE AU CAFOP \* INSTITUTEUR ORDINAIRE (I.O)  
SESSION 2004**

**CULTURE GENERALE**

Durée : 1 h 30 Coef. : 3

*Cette épreuve comporte qu'une seule page.*

**I/ARTS-CULTURE-SPORTS**

- 1- Qu'appelle t-on couleurs primaires ? Nommez-les
- 2- Nommez les créateurs des courants culturels suivants ;
  - \* KIYI M'BOCK
  - \* DIDIGA
  - \* MONO THEATRE
  - \* GRIOTIQUE
- 3- Que signifie le sigle C.I.O ?  
Quand et où se dérouleront les prochains jeux ?

**II/LITTERATURE**

- 1- Quelle est la figure de style utilisée dans cette phrase ? "SOUNDIATA est le lion du Manding "
- 2- Je suis un Africain né en 1934, et ai obtenu le prix Nobel de Littérature. Qui suis-je ? De quel pays suis-je originaire ? En quelle année ai-je reçu ce prix ?

**III/SCIENCES**

- 1- Définissez les sigles suivants : ADN - ARN - ATP-AMR
- 2- Qu'est-ce :
  - \* Qu'une plante autotrophe ?
  - \* Qu'une plante hétérotrophe ?

**IV/HISTOIRE**

- 1- Deux états modernes d'Afrique Occidentale portent le nom d'ex-empires ayant marqué l'histoire de l'Afrique Noire.  
Nomme et localise les dans l'espace par rapport à la Côte d'Ivoire.
- 2- Quels sont les événements les plus marquant qui correspondent aux dates suivantes : 1893; 1914; 1939; 11 septembre 2001.

**V/GEOGRAPHE**

- 1- L'embouchure d'un fleuve peut se présenter sous deux formes possibles: lesquelles?
- 2- Définissez les termes suivants :
  - OUED
  - OASIS



**CORRECTION IO 2005**  
**CULTURE GENERALE**

**I – ARTS – CULTURE – SPORTS**

- 1) Le vohou-vohou c'est l'art de composer une œuvre, à partir des objets de récupération
- 2) On parle de « lancer franc » dans le basket-ball.
- 3) Le 7<sup>ème</sup> art est le cinéma.

**II – LITTÉRATURE**

- 1) Un Alexandrin c'est un vers de douze syllabes.
- 2) L'Existentialisme c'est un courant qui prône l'existence. Son précurseur fut Jean-Paul Sartre.

**III – SCIENCES**

- 1) Les conditions d'action des enzymes digestives sont : la température, le pH (l'acidité)
- 2)  $E = MC^2$       E = Energie ; M = Masse ;  $C^2$  = Célérité

**IV – HISTOIRE**

- 1) Quelques grandes inventions qui ont permis les grandes découvertes : - La boussole – la poudre à canon – les gouvernails
- 2) Soudan Français = Mali  
Oubangui Chari = Centrafrique  
Rhodésie du Nord = Zambie  
Rhodésie du Sud = Zimbabwe  
Moyen congo = actuel RDC

**V – GEOGRAPHIE**

La latitude : distance du lieu à l'équateur .

L'altitude : d'un lieu c'est l'élévation verticale, d'une région au-dessus du niveau moyen de la mer.

CONCOURS D'ENTREE AU CAFOP (IO) SESSION 2010

CORRECTION DU SUJET DE CULTURE GÉNÉRALE 2010

**I. ART - CULTURE - SPORT**

Une couleur est dite pure lorsqu'elle n'a subi aucun mélange, aucune transformation.

2. La pause est la figure de silence qui dure 4 temps et celle qui dure 1 temps est le soupir.

4. Le joueur qui a marqué le 1000ème but de la CAN 2004 s'appelle : **Augustin Okocha** . Son pays : **le Nigéria**.

Le nom de la sélection : les **supers Eagles**. Cette sélection était opposée à l'équipe d'Afrique du Sud.

Le score : **4 buts à 0** et c'était la **24 ième** édition.

**II. LITTÉRATURE**

1. Les auteurs de ses oeuvres littéraires sont :

2. Relevons la bonne expression : Avoir l'impression - le train-train quotidien - à la suite de votre lettre.

**III. SCIENCES**

1. **Une fenêtre sérologique** est une période au cours de laquelle le Virus du VIH ne peut être dépisté, malgré le fait qu'il se multiplie rapidement et peut être transmissible.

2. La catégorie d'êtres vivants attaquée par chacune de ces maladies est : la pneumonie atypique attaque les hommes.

- la fièvre aphteuse : attaque généralement les porcs, les chèvres, les moutons et rarement les hommes.

3. Les maladies dont elles sont vecteurs sont :

l'anophèle femelle —————> vecteur du paludisme

la glossine —————> vecteur de la trypanosomiase

La mouche tsé-tsé —————> vecteur de la trypanosomiase

la simule —————> l'onchocercose

Les plantes cultivées pour :

- **leurs racines** : l'igname, le manioc, l'arachide et le radis.

- **leurs tiges** : la canne à sucre

- **leurs fruits** : la tomate

5.a. Le sigle SIDA se définit comme suit : Syndrome - Immuno - Déficience - Acquis

b. Les modes de transmission sont : La voie sexuelle - La voie de la transfusion sanguine -au cours de l'accouchement.

c. Pour s'en préserver il faut utiliser un préservatif ou pratiquer l'abstinence sexuelle..

6. L'équation chimique de la formation de l'eau :





#### **IV. HISTOIRE**

1. Les différentes parties ivoiriennes qui ont signé les accords de Linas-Marcoussis sont : le PDCI - le PIT - le RDR - l'UDCY - l'UDPCI - le MFA - le MJP - le MPCI - le MPIGO

2. La signification des sigles et leur siège, HCR ; FAO ; FMI.

HCR : Haut Commissariat des Réfugiés.

FAO : Organisation des Nations Unies pour l'Agriculture et l'alimentation (Fonds and Agriculture Organisation)

FMI : Fonds Monétaire International.

#### **V. GÉOGRAPHIE**

1. Les différents types de pluies sont : **la pluie liquide** (bruine- pluie verglaçante...)

Et **la pluie solide** (neige - grêle - cristal de glace)

2. Un solde migratoire, c'est un bilan des mouvements d'immigration et d'émigration dans une région ou un état.

# CULTURE GENERALE CONCOURS D'ENTREE AU CAFOP (IO)

## SESSION 2010

### ARTS - CULTURE - SPORTS

1. Qu'est-ce qu'une couleur pure ?
2. Quelle figure de silence dure 4 temps ? 1 temps ?
3. Au début du mois de mars 2004, le palais de la culture à Treichville a connu un événement majeur dénommé FESTEPO. Que signifie FESTEPO ? Qui a été le Président des activités du FESTEPO ?
4. Quel est le joueur qui a marqué le 1000<sup>e</sup> but de la Coupe d'Afrique des Nations de Foot en 2004 ?
  - Que lest le nom de son pays ?
  - Quel est le nom de sa sélection ?
  - A quelle équipe cette sélection était-elle opposée ?
  - Quel a été le score final de la rencontre ?
  - A quelle édition était cette compétition ?

### LITTERATURE

1. Quels sont les auteurs des oeuvres littéraires suivantes ?  
Tchôko - Tchôko ; l'être, le désir et le non être ; les hommes perdus.
2. Relevez la bonne expression :
  - avoir comme l'impression / avoir l'impression
  - suite à votre être / à la suite de votre lettre
  - le train-train quotidien / le train-train quotidien.

### SCIENCES

1. Qu'est-ce qu'une fenêtre sérologique ?
2. Au début de ce millénaire de nombreuses affections sont apparues. On peut citer : la pneumonie atypique, la fièvre aphteuse, la fièvre aviaire...  
Quelle catégorie d'être vivants est attaquée par chacune de ces maladies ?
3. L'anophèle femelle, la glossine, la simulie, la mouche tsé-tsé sont vecteurs de quelles maladies ?
4. Voici les noms de plantes : le radis, la laitue, la canne à sucre, l'igname, le manioc, l'arachide, la tomate  
Trouve celles qui sont cultivées pour:
  - a) Leurs racines
  - b) Leurs feuilles
  - c) Leurs tiges
  - d) Leurs fruits
- 5.a) Définis le sigle SIDA.  
b) Quels sont les modes de transmission ?  
c) Donne deux moyens efficaces de s'en préserver
6. Ecris l'équation chimique de la formation de l'eau.

### HISTOIRE

1. Quelles sont les différentes parties ivoiriennes qui ont signé les accords de Linas Marcoussis ?
2. Donnez la signification des sigles suivants et pour chacun d'eux le siège : HCR ; FAO ; FMI.

### GEOGRAPHIE

1. Citez les différents types de pluie
2. Qu'est-ce qu'un solde migratoire ?



**ENTREE AU CAFOP – INSTITUTEUR ORDINAIRE**  
**SESSION 2011**

**Coefficient : 3**  
**Durée : 1 h 30**

**CULTURE GENERALE**

*Cette épreuve comporte deux pages numérotées 1/2 et 2/2.*

**ARTS - CULTURE - SPORTS**

- 1- Voici des notes de musique : DO ; FA. LA ; SI.  
Place-les sur une portée musicale y compris la clef de sol.
- 2- a) Qui est Christian Latier ?  
b) De quelle nationalité est-il ?
- 3- Relie chaque cinéaste à sa réalisation.

Timité Bassori •	• la femme au couteau
Henri Duparc •	• Kologoli
M'Bala Goan Roger •	• Baï poussière
Kitia Touré •	• Sixième doigt

**LITTERATURE**

- 1- Relie le nom de l'auteur à son œuvre.

Cheick Amidou Kane •	• L'Afrique des rois
Abraham Peter •	• Vol de nuit
Dorsinville Roger •	• Les gardiens du temple
Antoine de Saint Exupéry •	• Je ne suis pas un homme libre
- 2- Indiquez le genre des mots suivants :
  - dynamo
  - hémisphère
  - insigne
  - en-tête
- 3- Qu'est-ce qu'une strophe ? Un tercet en poésie ?

**SCIENCES**

- 1- Aujourd'hui, la Côte d'Ivoire a besoin de tous les moyens possibles pour s'auto suffire en vivriers.  
Quel(s) moyen(s) doit-on utiliser pour :
  - a) le champ inondé ?
  - b) le manque d'eau ?
- 2- Le virus du SIDA se reproduit préférentiellement dans certaines cellules de l'organismes.  
Lesquelles ?
- 3- Cite les organes épurateurs du sang.
- 4- Des deux lampes L1 (220 V ; 100 W) et L2 (220 V ; 40 W) quelle est celle dont le filament a la plus grande résistance ?

- 5- Ecrivez sur les flèches, les transformations physiques qui s'opèrent dans les changements d'état d'un corps.



### HISTOIRE

- 1- A quels événements correspondent les dates suivantes ?
  - 1807
  - 1865
- 2- Définis et donne la date de création des organes suivants :
  - OMS
  - UNESCO
  - FAO
- 3- Cite deux colonies allemandes en Afrique avant la première guerre mondiale.

### GEOGRAPHIE

- 1- Dans quelle pays trouve-t-on les barrages hydroélectriques suivants :
  - barrage d'Assouan
  - barrage d'Edea
  - barrage d'Akossombo
- 2- Donne la définition de :
  - a) FIT
  - b) la latitude
  - c) un affluent
  - d) un confluent.
- 3- Qui est l'actuel président de la commission Européenne ?



## CORRECTION 10 SESSION 2013

### CULTURE GENERALE

#### I- CULTURE GENERALE

- 1) SMS : Short Message Service
- 2) Le piano ~~Instrument à vent~~  
 La flute ~~instrument à corde~~  
 Le tambour Instrument à percussion

3) .....

4) a) Définition des sigles :

ENS : Ecole Normale Supérieure

INFS : Institut National de Formation Sociale

INJS : Institut National de la Jeunesse et du Sport

INFAS : Institut National de Formation des Agent de Santé

INSAAC : Institut National Supérieur des Art et de l'Action Culturelle

CAFOP : Centre d'Aptitude et de formation Pédagogique.

b) Les enseignants d'EPS sont formés à l'INJS

#### II- LITTERATURE

- 1) Auteur des œuvres  
 Climbié : Bernard Binlin Dadié  
 La Coiffure de Kouta : .....  
 En attendant le pouvoir des bêtes sauvages : Ahmadou Kourouma
- 2) Auteur des célèbres citations  
 a) Hamadou Hampaté Ba  
 b) Léopold Sédar Senghor
- 3) Deux auteurs ivoiriens récipiendaires du grand prix littéraire d'Afrique Noire  
 - Charles Nokan  
 - Maurice Kouakou Bandama  
 - Venance Konan
- 4) Un poème en prose est un poème qui ne comporte pas de rime.

#### III- SCIENCES

- 1) .....
- 2) La matière première utilisée par les centrales nucléaires est le gaz naturel
- 3) Un être autotrophe est un être ou un organisme capable de se développer en utilisant uniquement les sels minéraux.
- 4) Le D.T.Coq. Polio est administré pour la protection contre la poliomyélite.

#### IV- HISTOIRE

- 1) La loi cadre ou loi Gaston Defferre est celle qui a donné aux indigènes (noirs colonisés) le droit de vote et de prendre part aux grandes prises de décisions relatives aux colonies.

- 2) Les Capitales des grands empires de la boucle du Niger.
  - Empire du Mali = Gao
  - Empire du Ghana = Koumbi Saleh
  - Empire Songhaï = Niani
  - Empire Sosso = Sosso
- 3) Entre le néolithique, et le Paléolithique (toutes deux périodes de la préhistoire), le plus ancien est le paléolithique (l'âge de la pierre taillée).

V- GEOGRAPHIE

- 1) La zone franche est une zone de libre arbitre échange, une zone sécurisée propice à la circulation des personnes et leurs biens.
- 2) Le pourcentage d'eau dans le monde est de 70%.
- 3) Situé dans le Moyen-Orient, Israël se trouve dans le continent asiatique.



## CONCOURS IO SESSION 2013

## CULTURE GENERALE

## I- ARTS – CULTURE – SPORTS

- 1) Définition du sigle S.M.S : Short Message Service
- 2) Voici une liste d'instrument de musique. Relie chaque instrument à sa famille.

Le piano	instrument à vent
La flûte	instrument à corde
Le tambour	instrument à percussion
- 3) Qui est le réalisateur du film : « les trois bracelets » ?
- 4) a) définis les sigles suivants : ENS.INFS ; INJS ; INFAS ; INSAAC ; CAFOP.  
b) précise le sigle de la structure qui assure la formation des enseignants d'Education Physique et Sportive : INJS

## II- LITTERATURE

- 1) trouve les auteurs des œuvres littéraires suivantes :
  - Climbié ;
  - Le coiffeur Kouta ;En attendant le pouvoir des bêtes sauvages
- 2) Trouve les auteurs des célèbres citations suivantes.
  - a) « En Afrique, un vieillard qui meurt est une bibliothèque qui brûle. »
  - b) « L'émotion est nègre, la raison est Hélène. »
- 3) Nomme deux auteurs ayant reçu le grand prix littéraire d'Afrique Noire.
- 4) Qu'est ce qu'un poème en Rose ?

### III- SCIENCES

- 1) Qu'est ce qu'une production en marcottage ? bouturage ? drageonnage ?
- 2) Quelle est la matière utilisée dans les centrales nucléaires ?
- 3) Qu'est ce qu'un être autotrophe ?
- 4) Le vaccin D.T Cod protège de quelles maladies ?

#### IV- HISTOIRE

- 1) Dans le contexte de la décolonisation de l'Afrique noire, qu'est ce que la loi cadre ?
- 2) Citez les capitales des quatre grands empires de la boucle du Niger.
- 3) Indique le plus anciens des ères suivants : le néolithique, le paléolithique.

## V- GEOGRAPHIE

- 1) Qu'est ce qu'une zone franche ?
- 2) Quel est le pourcentage d'eau dans le monde ?
- 3) Dans quel continent se trouve Israël ?

---

**CONCOURS DIRECT D'ENTREE AU CAFOP \* INSTITUTEUR ORDINAIRE (I.O)**  
**SESSION 2005**

**CULTURE GENERALE**

Durée : 1 h 30 Coef. : 3

*Cette épreuve ne comporte qu'une seule page*

**I - ARTS - CULTURE – SPORT**

- 1) Qu'est-ce que le Vohou-Vohou ?
- 2) Dans quel sport parle-t-on de «Lancer-franc» ?
- 3) Qu'est-ce que le 7ème art ?

**II - LITTERATURE**

- 1) Qu'est-ce qu'un Alexandrin ?
- 2) Qu'est-ce que l'Existentialisme ? Qui en fut le Précurseur ?

**III-SCIENCES**

- a. Quelles sont les conditions d'action des enzymes digestives ? 2) Dans la célèbre formule  $E = MC^2$ , que représente chaque lettre ?

**IV-HISTOIRE**

- 1) Citez quelques grandes inventions qui ont permis les grandes découvertes.
- 2) Donnez le nom actuel des pays suivants :  
"Soudan Français" ; "Oubangui Chari" ; "Rhodésie du Nord" ; Rhodésie du Sud" ;  
"Moyen Congo"

**V-GEOGRAPHIE**

- Qu'est-ce que la latitude d'un lieu ?  
Qu'est-ce que l'altitude d'un lieu ?



**CONCOURS DIRECT D'ENTREE AU CAFOP \* INSTITUTEUR ORDINAIRE (I.O)  
SESSION 2006**

**CULTURE GENERALE**

Durée : 1 h 30 Coef. : 3

**I/ ARTS – CULTURE – SPORT**

- 1) Où et quand eurent lieu les premiers jeux africains ? Organisés par le Conseil Supérieur du Sport en Afrique
- 2) Citez un film ivoirien qui a remporté l'étalon de Yennega.
- 3) Qu'est-ce-que la Torah ?

**II/ LITTERATURE**

Attribuez à chaque écrivain son ou ses œuvre (s)

**AUTEURS**

- René Caillé
- Gaston Oussénan Koné
- Jean Dodo
- Massa Manka Diabaté

**ŒUVRES**

- Petit Bodiel
- Voyage à Tombouctou
- L'homme qui vécut 3 vies
- Ouazi ou la Mouso du forestier

**III/ SCIENCES**

- 1) Quelle masse d'eau serait décomposée par 1 g de calcium ?  
NB : Corps et masse atomique : Ca = 40  
O = 16  
H = 1
- 2) Lorsqu'on sort une bouteille du réfrigérateur, ses parois extérieures se recouvrent d'humidité.  
D'où provient cette eau ?  
Quel est le nom de la transformation observée ?

**IV/ HISTOIRE**

- 1) A quelles périodes correspondent :
  - Le paléolithique ?
  - Le néolithique ?
- 2) Qu'est-ce que le système solaire ?

**V/ GEOGRAPHIE**

- 1) Quelles sont les caractéristiques de la population ivoirienne ?
- 2) Qu'est-ce que les P.A.S ? En quoi consistent-ils ?

## CORRECTION 10 SESSION 1993

### CULTURE GENERALE

#### I- ARTS-CULTURE-SPORT

- 1) Jim courrier (américain).....tennis  
Abedi Pele (Ghanéen).....football  
Sea Dobinson (ivoirien).....boxeur  
Sain Haonita (marocain).....athlétisme

#### 2) Les pays organisateurs de la CAN

- 1984 : Côte d'Ivoire      1990 : Algérie  
1988 : Cameroun      1992 : Sénégal

- 3) Agni-N'Denien ; Baoulé  
4) Drumologie ; Georges Niangoran

C'est l'étude de tous les instruments parleurs de musique (tambour)

#### 5) Leonard de Vinci

#### II- LITTERAIRE

- 1) Le monde s'effondre.....Chinoï Achebe  
L'aventure ambiguë.....Cheikh Amidou Kane  
Maïmouna.....Aboulaye Sadjou

2) .....

#### 3) Définition

Un alexandrin : est un vers composé, le plus souvent de deux hémistiches (sous-vers) de dix pieds chacun.

Sonnet : est une forme de poème comportant quatorze vers dont la répartition typographique peut varier.

Tercet : strophe de trois vers.

#### III- SCIENCES

- 1) Mammifère ; dauphin, requin, chat caïman, chacal  
Nom : salamandre, mouton, lapin, poule, grenouille.

#### 2) Mode de production

Manioc : bouturage

Caféier : greffage

Bananier : reproduction sexuée

Igname : reproduction végétale

3) .....

4) .....

#### IV- HISTOIRE

- 1) En 1945 et il est précédé par la SND

ANC : African National Congress

- Le leader : Nelson Mandela

- 2) L'actuel Secrétaire de l'ONU : Banki-Moon

- 04 Mars



V- GEOGRAPHIE

- 1) .....
  - 2) L'amplitude thermique est la différence entre la température la plus élevée et la température la plus basse.
  - 3) UEMOA : Union Economique et Monétaire Ouest Africain.
- OMS : Organisation Mondiale de La Santé.
- 4) UEMOA : 1994                      OMS : 1948

**Ablanian.com**  
Nos produits, vos solutions !

**CONCOURS DIRECT D'ENTREE AU CAFOP \* INSTITUTEUR ORDINAIRE (I.O)  
SESSION 2007**

**CULTURE GENERALE**

Durée : 1 h 30 Coef. : 3

*Cette épreuve ne comporte qu'une (01) page.*

**I/ ARTS - CULTURE - SPORT**

- 1- Qu'appelle-t-on : - une couleur dégradée ? - Couleur rabattue ?
- 2- Quel artiste peintre est l'auteur de la Joconde ? Donnez sa nationalité.
- 3- Au FESPACO 1993, un cinéaste ivoirien a obtenu le premier prix Yennenga.
- 4- De qui s'agit-il ? quel est le titre du film primé ?
- 5- Quels sont les premiers lauréats des Oscars du football ivoirien dans les séries meilleur joueur, meilleur arbitre et meilleur buteur ?

**II/ LITTERATURE**

1. Un africain a obtenu le prix Nobel de la littérature en 1986. De qui s'agit-il ? De quel pays est-il originaire ? Donnez le titre de l'une de ses œuvres.
2. Pendant la lutte pour les indépendances, la revue Présence Africaine a contribué à la diffusion des idées des intellectuels Africains. a) Qui est le fondateur de cette revue ? b) Donnez sa nationalité.
3. Employer le pronom relatif qui convient :
  - a. Le fils du maçon ... je t'ai parlé est de retour.
  - b. L'arbre au pied ... nous étions assis a été abattu.
  - c. Je ne parviens pas à me souvenir de l'enfant ... tu a envoyé me chercher.
  - d. Le parieur au jeu de P.M.U. n'a pu obtenir le gain ... il pensait.
4. Réalisez les accords nécessaires des participes passés des verbes entre parenthèses.
  - a. Elle s'est (blesser) au doigt.
  - b. Messieurs Duncan et Affi se sont (succéder) à la Primature.
  - c. La tante de Moussa s'est (trancher) la main.
  - d. Les enfants que nous avons (entendre) chanter sont bruyants.
  - e. Alice et Fanta se sont (plaire) à jouer toute la journée.
  - f. Les oiseaux se sont (enfuir) dans un grand vacarme
  - g. La chanson que nous (entendre) exécuter est douce.

**III/ SCIENCES**

1. Quelles sont les différentes classes des vertébrés ? Classez-y le paon, la baleine, la tortue, l'Autriche, le triton, la raie.
2. Une plante verte supérieure a deux types d'organes. Dites lesquels et énumérez les éléments de chaque type.
3. Le sang contient des éléments figurés. Citez-les en donnant leur rôle respectif.
4. Qu'est-ce qu'un enzyme ? Comment appelle-t-on celle qui est contenue dans la salive ?
5. Que signifie le biotope ? La biocénose ? Dites ce que représente l'ensemble biotope + biocénose.

**IV/ HISTOIRE**

1. En quelle année à lieu la bataille de Kirina ? Qui en étaient les antagonistes ? qui fut le vainqueur ?
2. Voici des dates en rapport avec la traite des noirs : 1807 ; 1848 ; 1865. Que nous rappelle chacune d'elles ?
3. Quel a été la première république noire du monde ? En quelle année obtint-elle son indépendance ?

**V/ GEOGRAPHIE**

1. Quelle la planète la plus éloignée du soleil dans le système solaire ? Précisez la distance qui les sépare.
2. A quelle vitesse se propage la lumière solaire ?
3. Que signifie une ligne isotherme ?
4. Qu'est-ce que le solstice de juin dans l'hémisphère nord ?



CORRECTION DU SUJET DE CULTURE GENERALE I.O.

I- ARTS- CULTURE - SPORT

1- Retrouvez la sous-préfecture d'origine de chaque danse ci-dessous:

Danses

-Tematé - Soman – Boloye

Sous-préfecture

Facobly – Krinjabo - Bengué

2- La première coupe des nations a eu lieu au Soudan en 1957.

3- L'ADRAO , C'est l'Agence pour le Développement de la Riziculture en Afrique de l'Ouest. Son siège est en Côte d'Ivoire (Bouaké).

II- LITTERATURE

1- A chaque auteur, faites correspondre son oeuvre:

Auteurs

- Beaumarchais
- Chinua Achebe
- Jean-Marie Adiaffi
- Daniel Defoë

Oeuvres

- Le mariage de Figaro
- Le monde s'effondre
- La carte d'identité
- D'éclaire et de foudre

2- A chaque auteur, faites correspondre sa Spécialité:

Auteurs

- Comtesse de Ségur
- Guy de Maupassant
- Emile Zola
- Charles Perrault

Oeuvres

- Contes
- Romans
- Nouvelles
- Littérature enfantine.

III- SCIENCES

1. Indiquez les noms des corps suivants :

- |                   |                      |
|-------------------|----------------------|
| NaOH ;            | hydroxyde de sodium  |
| H <sub>2</sub> O: | eau                  |
| CO <sub>2</sub> : | dioxyde de carbone   |
| HCl:              | chlorure d'hydrogène |
| NaCl :            | chlorure de sodium   |

2. Au niveau des feuilles, l'eau puisée par la plante se transforme en sève.

## Culture générale session 2008 (IO)

### I. ARTS- CULTURE- SPORT

1- Retrouvez la sous-préfecture d'origine de chaque danse ci-dessous:

#### Danses

- Tematé
- Soman
- Boloye

#### Sous-préfecture

.....  
.....  
.....

2- Quand et où fut jouée la première coupe des nations?

3- Qu'est-ce que l'ADRAO ? Où est situé son siège?

### II- LITTERATURE

1- A chaque auteur, faites correspondre son oeuvre:

#### Auteurs Oeuvres

- Beaumarchais.....
- Chinua Achebe.....
- Jean Marie Adjiaffi .....
- Daniel Defoë .....

2- A chaque auteur, faites correspondre sa Spécialité :

#### Auteurs

- Comtesse de Ségur
- Guy de Maupassant
- Emile Zola
- Charles Perrault

#### Oeuvres

- Contes
- Romans
- Nouvelles
- Littérature enfantine.

### III SCIENCES

1. Indiquer les noms des corps suivants: NaOH ; H<sub>2</sub>O ; CO<sub>2</sub>; HCl; NaCl

2. Au niveau des feuilles, que devient l'eau puisée par la plante?

### IV. HISTOIRE

Au lendemain de la première guerre mondiale, seuls quatre pays d'Afrique indépendants. Quels sont ces pays?

### V. GEOGRAPHIE

1- Guif ; Stream: définition et localisation

2- Différence entre oued et oasis.